

# A TA MÂNÁ

Stefan Bratosin, 1985

Gabriel Dumitrescu, 1985

1. Ca o bol - tá-n zi - di - re,  
 2. Ca un cerc de lu - mi - ná,  
 3. Ca un stâlp sau fă - cli - e,



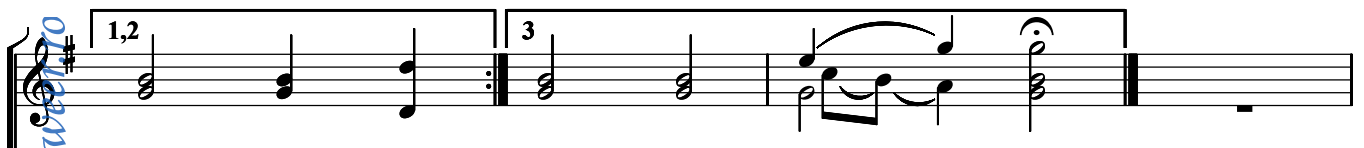
1. Sá - pa - tá spre u - ni re O bol - tá-n zi - di - re,  
 2. nor sau zi se - ni - ná, Un cerc de lu - mi - ná,  
 3. ma - re sau pus - ti - e, Un stâlp sau fă - cli - e,



Ves - nic sá fi - e stá - pâ - ná  
 Pu - ne, cât ru - ga-si în - gâ - ná  
 Pâ - ná la cer sá rá - mâ - ná



Ves - nic e stá - - pâ - ná Pes - te ei a Ta  
 Pu - ne, cât în - - gâ - ná Pes - te ei a Ta  
 Pâ - ná-n cer rá - - mâ - ná Pes - te ei a Ta \_



mâ - ná; 2.De-i  
 mâ - ná; 3.Prin

mâ - ná. A - - min!

