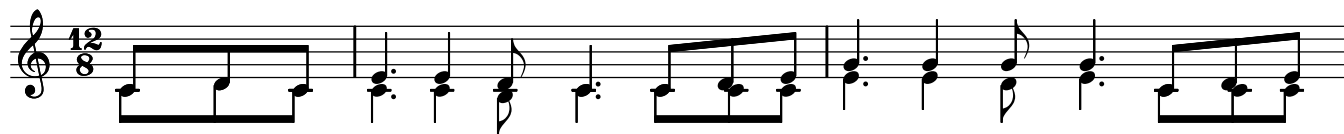
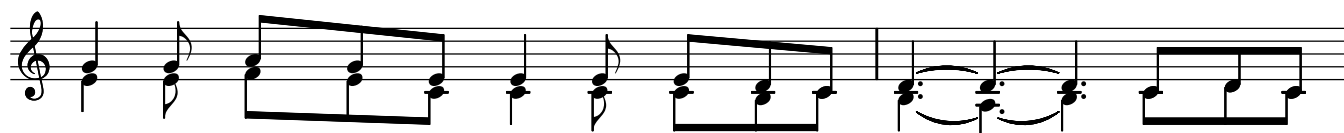


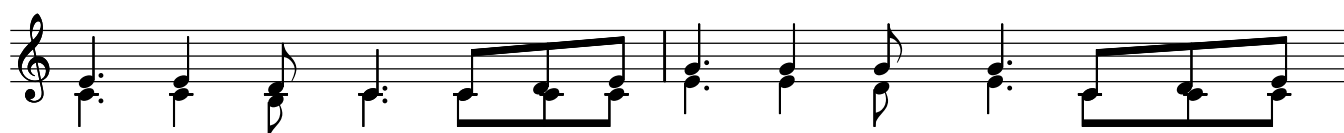
DOMNUL REVINE



1. În în - tu - ne - ri - cul greu A co - bo - râț Dum - ne - zeu, A co - bo -
2. Spe - ran - ta a re - năs - cut În via - ta ce - lui pier - dut, În via - ta



- râț în chip de co - pil în sta - ul u - mil, Pe î - nál -
ce - lui ca - re - a pri - mit în dar pe I - sus, În fa - ta



- timi lu - mi - nând, o stea de în - geri cres - când, A a - rá -
Lui ne - n - chi - nám, Nu - me - le Sáu lá - u - dâm, El ne - a pro -



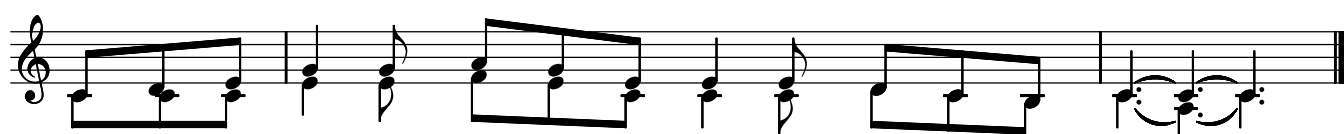
- tat cá El e Me - si - a, Cel as - tep - tat. Dom - nul re - vi - ne,
- mis cá noi vom cân - ta în pa - tri - a Sa. Dom - nul re - vi - ne,



re - vi - ne pe nor, Prun - cul di - vin se - n - toar - ce cu - rând
re - vi - ne pe nor, Prun - cul di - vin se - n - toar - ce cu - rând



ca ju - de - cá - tor, Pe tot pá - mân - tul va rá - su - na
ca ju - de - cá - tor, Pe tot pá - mân - tul va rá - su - na



Un glas di - vin, un glas de - m - pá - rat si trâm - bi - ta Sa.
Un glas di - vin, un glas de - m - pá - rat si trâm - bi - ta Sa.