

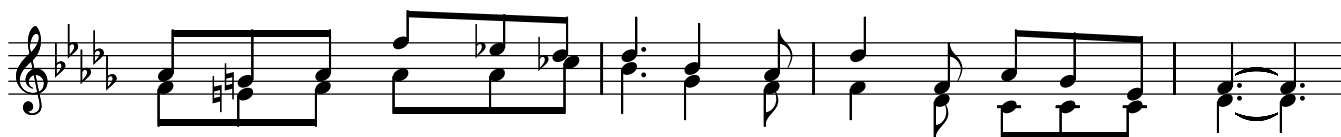
## DE SUS DIN SLAVĂ SENINĂ

Jules Beer

*Duet feminin:*



1. De sus din sla - vă se - ni - nă Ta - tăl pri - veș - te spre-ai Săi,
2. Chiar când vu - ieș - te fur - tu - na Și fierb duș - ma - nii cei răi,
3. Când strigi tu plin de du - re - re, Când ve - de plânșio - chii tăi,
4. Iar când în cea - suri su - pre - me Nu știi nici ce să mai ceri,



O - chiul Lui toa - te le - a - li - nă, Mai mult de - a - tât ce mai vrei?  
Dom - nul e - al tău tot - dea - u - na, Mai mult de - a - tât ce mai vrei?  
Dom - nu - ți dă blând, mân - gă - ie - re, Mai mult de - a - tât ce mai vrei?  
Ah, cre - de - n El nu te te - me! Mai mult de - a - tât ce mai vrei?



O - chiul Lui toa - te le - a - li - nă, Mai mult de - a - tât ce mai vrei?  
Dom - nul e - al tău tot - dea - u - na, Mai mult de - a - tât ce mai vrei?  
Dom - nu - ți dă blând, mân - gă - ie - re, Mai mult de - a - tât ce mai vrei?  
Ah, cre - de - n El nu te te - me, Mai mult de - a - tât ce mai vrei?