

## ISUS E NĂDEJDEA



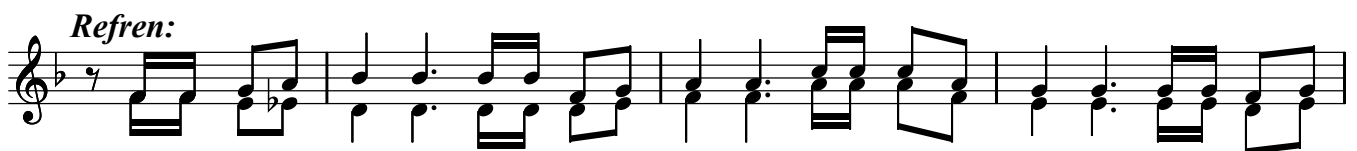
1. I - sus e nă - dej - dea, E Re - ge-al re - gi - lor, E Dom - nul  
2. I - sus e iz - bân - da, E Fiu de Dum - ne - zeu, E scu - tul  
3. I - sus es - te to - tul, E-al meu Pri - e - ten bun, Mi-a - ra - tă-al



dom - ni - lor, Pă - rin - te-al tu - tu - ror! E A - de - vă - rul sfânt,  
meu și-al tău Și-a - șa va fi me-reu! E pâi - nea cea din cer,  
vie - ții drum, N-am tea - mă nici-de-cum! E-al vie - ții viu iz - vor,



E ma - re - le "Eu sunt"! A - șa es - te El și mult mai mult.  
E ma - re - le mis - ter; Și cel mai fru - mos, a - șa e El!  
E bun Mân - tu - i - tor, Și-n veac es - te cel mai bun Păs - tor!



Fă-mă azi I - su - se, so-lul pă-cii Ta - le, Is - pi - tiri as - cun - se, Ia - mi - le din



ca - le! Cu lu - mi - na vo - iei Ta - le sfin - te Să duc stea - gul î - na - in - te.