

STĂM LÎNGĂ APA DE VIAȚĂ

Flighorn 1.

Arr. Traian Otlăcan

Allegro

Moderato

f *mp* *mf*

Nr. 2. Allegretto

Clădim pe o stâncă de mult preț

f *mp* *mf*

STĂM LÂNGĂ APA DE VIAȚĂ

Flighorn 2.

Arr. Traian Otlăcan

Allegro
f

Toti

Moderato
mp

Nr. 2. Alegretto

f

Clădim pe o stâncă de mult preț

mp

STĂM LÎNGĂ APA DE VIAȚĂ

Flaut Do 1.

Allegro Fligh.

Toti

Arr. Traian Otlăcan

Moderato

f *mp* *mf*

Nr. 2. Allegretto

Clădim pe o stâncă de mult preț

f *mp* *mf*

STĂM LÂNGĂ APA DE VIAȚĂ

Flaut Do 2.

Arr. Traian Otlăcan

Allegro Fligh. *f* **Toti** **Moderato** *mp*

Nr. 2. Alegretto *f* *mp* *Clădim pe o stâncă de mult preț*

mf

1 2

1 2

STĂM LÂNGĂ APA DE VIAȚĂ

Clarinet Sib 1.

Arr. Traian Otlăcan

Allegro Fligh. *f* *Toti* *Moderato* *mp* *mf*

Nr. 2. Allegretto *f* *Clădim pe o stâncă de mult preț* *mp* *mf*

STĂM LÂNGĂ APA DE VIAȚĂ

Clarinet Sib 2.

Arr. Traian Otlăcan

Allegro
f

Toti

Moderato
mp

mf

1 2

Nr. 2. Alegretto
f

Clădim pe o stâncă de mult preț

mp

mf

1 2

STĂM LÎNGĂ APA DE VIAȚĂ

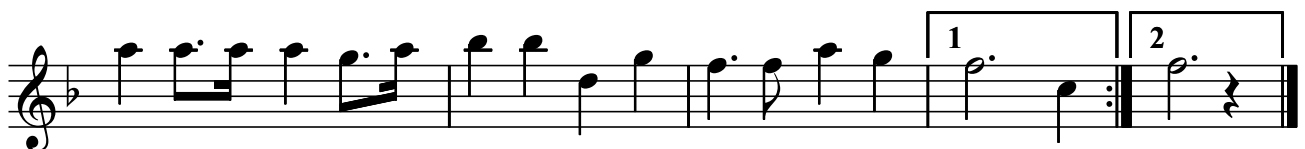
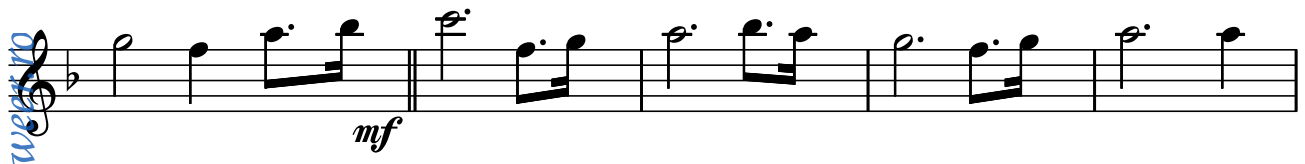
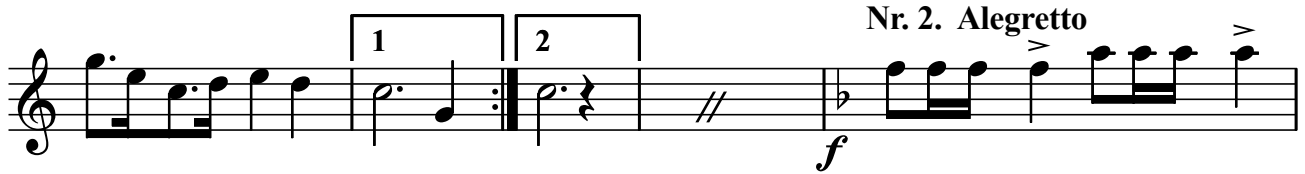
Saxafon Eb

Arr. Traian Otlăcan

Allegro Fligh.

Toti

Moderato



STĂM LÂNGĂ APA DE VIAȚĂ

Basflighorn

Arr. Traian Otlăcan

Allegro Fligh. **Toti** **Moderto**

Nr. 2. Alegretto Fligh. **Toti** *Clădim pe o stâncă*

f *mf* *mp*

1 2

3 3 3 3

3 3 3 3

STĂM LÂNGĂ APA DE VIAȚĂ

Bass Bb

Arr. Traian Otlăcan

Allegro Fligh. **Toti** **Moderato**

f *mp* *mf*

Nr. 2. Allegretto Fligh. Bass *Clădim pe o stâncă de mult preț*

f *mp* *mf*

STĂM LÂNGĂ APA DE VIAȚĂ

Bass Fa

Arr. Traian Otlăcan

Allegro Fligh. **Toti** **Moderato**

The first piece is in 4/4 time, key of B-flat major. It starts with a forte (f) dynamic and features several triplet patterns. The tempo is marked 'Allegro Fligh.' and 'Moderato'. The piece concludes with a first and second ending.

Nr. 2. Allegreto Fligh. *Bass* *Clădim pe o stâncă de mult preț*

The second piece is in 4/4 time, key of B-flat major. It starts with a forte (f) dynamic and features several triplet patterns. The tempo is marked 'Allegreto Fligh.'. The piece concludes with a first and second ending.

STĂM LÂNGĂ APA DE VIAȚĂ

Bass Eb

Arr. Traian Otlăcan

Allegro Fligh. **Toti** **Moderato**

f *f* *mp* *mf*

Nr. 2. Allegretto Fligh. *Bass* *Clădim pe o stâncă de mult preț*

f *mp* *mf*

STĂM LÎNGĂ APA DE VIAȚĂ

Euphonium

Arr. Traian Otlăcan

Allegro Fligh. **Toti** **Moderato**

f *f* *mf*

Nr. 2. Allegretto Fligh. **Toti** *Clădim pe o stâncă de mult preț*

f *mf*

STĂM LÂNGĂ APA DE VIAȚĂ

Trombon 1.

Arr. Traian Otlăcan

Allegro Fligh. **Toti** **Moderato**

f *mp* *mf*

Nr. 2. Alegretto Fligh. **Toti** *Clădim pe o stâncă de mult preț*

f *f* *mp* *mf*

STĂM LÂNGĂ APA DE VIAȚĂ

Trombon 2.

Arr. Traian Otlăcan

Allegro Fligh. *f* **Toti** **Moderato** *mp*

Nr. 2. Allegretto Fligh. *f* **Toti** *Clădim pe o stâncă de mult preț* *mp*

STĂM LÂNGĂ APA DE VIAȚĂ

Trombon 3.

Arr. Traian Otlăcan

Allegro Fligh. **Toti** **Moderato**

Nr. 2. Alegretto Fligh. **Toti** *Clădim pe o stâncă de mult preț*

mf

STĂM LÂNGĂ APA DE VIAȚĂ

Althorn 1.Eb

Arr. Traian Otlăcan

Allegro Fligh. **Toti** **>Moderato**

Nr. 2. Alegretto Fligh. **> Toti** *Clădim pe o stâncă de mult preț*

STĂM LÂNGĂ APA DE VIAȚĂ

Althorn 2.Eb

Arr. Traian Otlăcan

Allegro Fligh. **Toti** **Moderato**

f *f* *mp* *mf*

Nr. 2. Allegretto Fligh. **Toti** *Clădim pe o stâncă de mult preț*

f *f* *mp* *mf*

STĂM LÂNGĂ APA DE VIAȚĂ

Althorn 3.Eb

Arr. Traian Otlăcan

Allegro Fligh. **Toti** **Moderato**

f *mp*

Nr. 2. Allegretto Fligh. **Toti** *Clădim pe o stâncă de mult preț*

f *f* *mp* *mf*

STĂM LÂNGĂ APA DE VIAȚĂ

Corn Fa

Arr. Traian Otlăcan

Allegro Fligh. **Toti** **Moderato**

f *mp* *mf*

Nr. 2. Allegretto Fligh. **Toti** *Clădim pe o stâncă de mult preț*

f *f* *mp* *mf*