

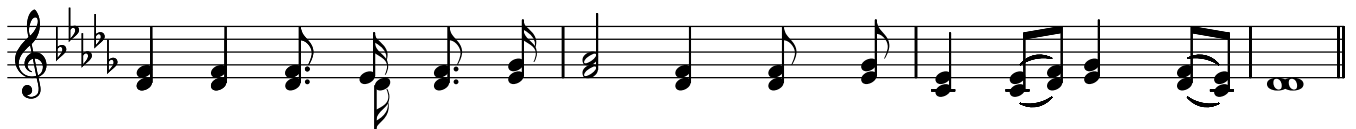
# ȘTIM UN RÂU

Benone Burtescu

Robert Lowry, 1864



1. Știm un râu cu a - pă - vi - e Din - spre tro - nul Ce - lui sfânt,
2. Știm un râu ca o lu - mi - nă Din - spre - al ce - ru - lui pa - lat,
3. Știm un râu cu val de sla - vă Din - spre ma - ri - le 'năl - țimi,
4. Știm un râu un - de so - si - vom În - tr-o fe - ri - ci - tă zi,



Nu de - par - te în - tr-o ța - ră Cum nici un - de pe pă - mânt.  
Pes - te un - da lui ce - reas - că Po - mul vie - ții stă ple - cat.  
Un - de vin să se în - chi - ne He - ru - vimi și Se - ra - fimi.  
Hai - ne al - be și co - roa - ne Fă - ră me - rit vom pri - mi.



Lân - gă râ - ul veș - ni - ci - ei, Fru - mos, fru - mos e - lo - cul - de - n - tâl - nit,



Toți cei buni vom fi cu - rând a - co - lo, Cântând *O - sa - na* ne - sfâr - șit!