

Răsună cântare

Grup copii:



1. Pen - tru ci - ne oa - re, ră - su - nă cân - ta - re, Prin - tre ste - le sfân - tă
2. Pen - tru ci - ne în - geri ves - tesc fe - ri - ci - re, Pre - să - rînd co - mori de



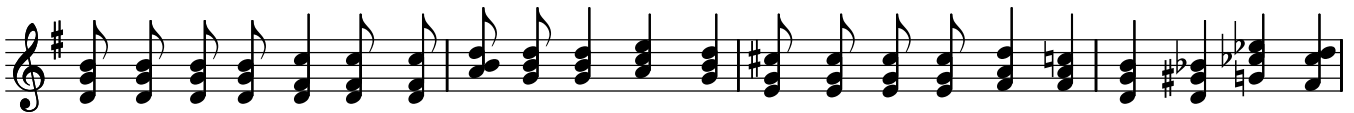
me - lo - di - e, Pen - tru ce pă - mî - n - tul e doar sâr - bă - toa - re, o plă - cu - tă me - lo -
flori di - vi - ne, Un că - min de a - ur plu - tind în mă - ri - re, se gă - teș - te pen - tru



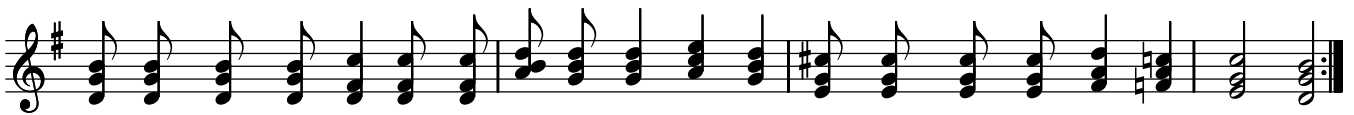
- di - e? Pen - tru vi - sul lor, pen - tru nun - ta lor, Cî - n - tul sla - vei prin - de zbor,
ci - ne? Pen - tru vi - sul lor, pen - tru nun - ta lor, Cî - n - tul sla - vei prin - de zbor,



Dom - nul i - a iu - bit, Dom - nul i - a u - nit, Ru - ga le - a - n - pli - nit, (El ru - ga),
Dom - nul i - a iu - bit, Dom - nul i - a u - nit, Ru - ga le - a - n - pli - nit, (El ru - ga),



El și - n - tin - de bra - țul și la - cri - ma pie - re, Prin - tre ne - guri ca - le lu - mi - nea - ză,
Pa - șii că - tre ce - ruri me - reu le în - dreap - tă, Cu spe - ran - țe frun - tea le - o mî - n - gă - ie,



El îi o - cro - teș - te de ori - ce du - re - re, Pes - te ei me - reu ve - ghea - ză.
Pes - te noap - tea lu - mii pe a - ripi îi poar - tă Pâ - nă - n zori de veș - ni - ci - e.



Doam - ne du - i din sla - vă - n sla - vă, Pâ - nă sus în sla - va Ta, Pâ - nă - n sla - va Ta!