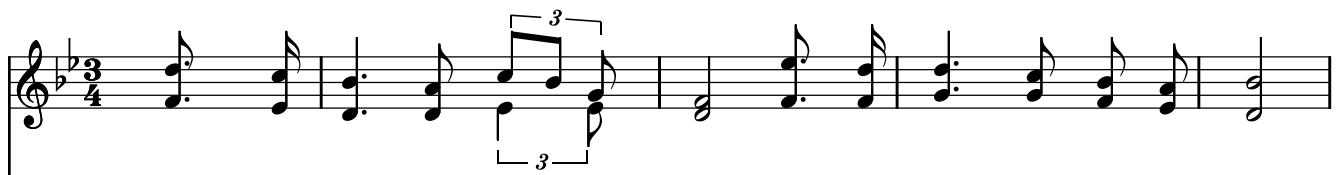


DOAMNE, TU SĂ MĂ CONDUCI

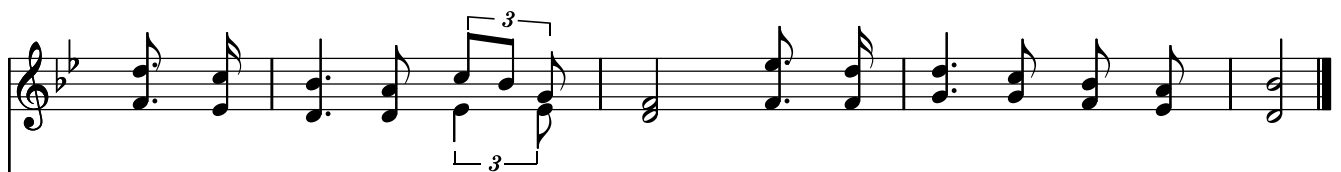
J. E. Gould



1. Doam - ne, Tu să mă con - duci, Spre iz - bănzi vreau să mă duci;
 2. Pre - cum ma - ma prun - cul său, Tu ve - ghea - ză mer - sul meu;
 3. Iar când zi - ua-i pe sfâr - șit, Doam - ne, Tu ce m-ai iu - bit;



Va - lul is - pi - ti - rii greu, Stânci în ca - le-mi sunt me - reu,
 Va - lu - ri - le li - niș - tești, Ma - rea vie - ții o-m - blân - zești,
 În - tă - reș - te pa - sul meu, Fă-l să mear - gă-n dru - mul Tău;



Prin - tre va - luri, prin - tre stânci, Doam - ne, Tu să mă con - duci!
 Domn ești pes - te toa - te Tu, Scump I - su - se mă con - du!
 Prin - tre va - luri, prin - tre stânci, Doam - ne, Tu să mă con - duci!

