

DIN VĂILE DE LACRIMI

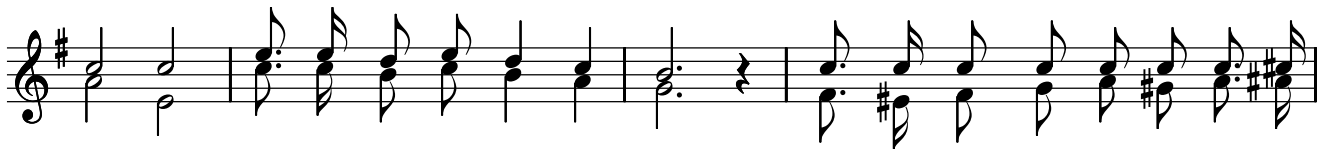
Grup feminin



1. Din vă - i - le de la - crimi a - le lu - mii
2. Ve - niți cu noi, ve - niți spre răs - plă - ti - re
3. Un cer al - bas - tru fă - ră de ho - ta - re



Ne-am cro - it că - rări spre cer, Îm - po - do - biți cu gân - duri de lu -
Că - tre ce - ruri să ple - căm, I - sus Hris - tos ne-aș - teap - tă în mă -
Pen - tru noi e pre - gă - tit; Și via - ța fi - va veș - nic o cân -



-mi - nă Și cu fap - te ce nu pier, Pe - re - grini sân - tem și fă - ră
- ri - re, O - sa - na - le să - I cân - tăm, Să lă - săm în ur - mă su - fe -
- ta - re Pen - tru Cel ce ne - a iu - bit. Zbor fru - mos spre lu - mi - le ste -



nu - me Iar ca - sa noas - tră nu - i de - a - ici, Ple -
- rin - ța Și să ui - tăm ce ne - a du - rut, Căci
- la - re Va fi vi - a - ța noas - tră sus Și



-căm gră - biți spre ce - rul de mi - nu - ne, Spre cel ce ne mân - tu - ie.
si - gur vom ob - ți - ne bi - ru - in - ța De la Cel făr' de - n - ce - put.
ni - meni n - o pu - tea să ne des - par - tă De iu - bi - rea lui I - sus.