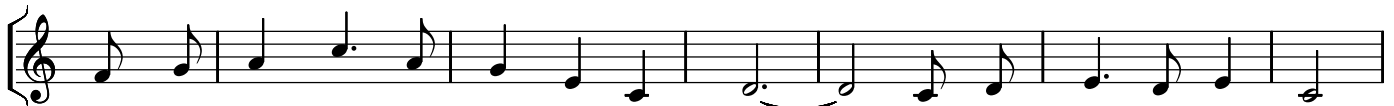


## CÂND SUB CRUCE

Benone Burtescu



1. Când sub cru - ce mi-e greu Pun în cân - te - cul meu,  
 2. Când prea mul - te du - reri Mă co - boa - ră-n că - deri,  
 3. Când a - des mă o - presc, Pes - te zări să pri - vesc,



Fru - mu - seți des - pre Dom -nul I - sus, \_\_\_\_\_ Des -pre dra - gos -tea Sa,  
 Plân - sul meu sus în cer e ști - ut, \_\_\_\_\_ Din a - dânc să ră - sar,  
 Ce-a pro - mis Dom -nul pen - tru cei buni, \_\_\_\_\_ În -tr-un cân -tec de dor,



Pen -tru i ni - ma mea, Mân -tu - i - re sá-mi fi - e de-a - juns. \_\_\_\_\_  
 Des -pre Dom -nul cânt iar, Cru -cea Lui mult mai mult m-a du - rut. \_\_\_\_\_  
 Eu L-as - tept pe alb nor, Cu ve - ci - e de sla - vă-n mi - nuni. \_\_\_\_\_

## Refren:



El m-a iu - bit, \_\_\_\_\_ El m-a iu - bit Tot-dea - u - na cân - ta - voi a - șa \_\_\_\_\_  
 Ce mi - nu - nat, \_\_\_\_\_ Ce mi - nu - nat, Fă - ră mar -gini I - sus m-a iu - bit, \_\_\_\_\_  
 Vi - ne cu - rând, \_\_\_\_\_ Vi - ne cu - rând, Cân -tul meu îmi șop - teș - te a - șa, \_\_\_\_\_



El m-a iu - bit, \_\_\_\_\_ El m-a iu - bit, Ni - ci - o - da - tă eu nu-L voi ui - ta \_\_\_\_\_  
 Ce mi - nu - nat, \_\_\_\_\_ Ce mi - nu - nat, Pen -tru cer că - u - tat și gă - sit \_\_\_\_\_  
 Vi - ne cu - rând, \_\_\_\_\_ Vi - ne cu - rând, Îmi răs - pund ste - le - le tot a - șa \_\_\_\_\_  
 O - chii mei yor ye - dea fa - ța Sa. \_\_\_\_\_

